

2021 | Каталог продукции



**Mobi
CAR®**
Выбор Чемпионов!

АВТОЗМАЛИ • ЛАКИ • ГРУНТЫ • ЭМАЛИ
АВТОХИМИЯ • АВТОКОСМЕТИКА

www.mobicolor.ru



1 | Автоэмали номерные | Глянцевые и матовые

■ АЭРОЗОЛЬНАЯ АВТОЭМАЛЬ ГЛЯНЦЕВАЯ • 520 мл

Профессиональная глянцевая автоэмаль MobiCAR® предназначена для нанесения базового покрытия при проведении ремонтного окрашивания кузова и деталей автомобиля с последующим нанесением автомобильного лака.

ПОДГОТОВКА ПОВЕРХНОСТИ И ПРИМЕНЕНИЕ

1. Перед применением отключить нагревательные приборы, погасить источник открытого огня, исключить возможность возникновения искр.
2. Наносить на предварительно отшлифованную и загрунтованную поверхность. Поверхность должна быть чистой и сухой.
3. Защитить окружающие поверхности с помощью малярной ленты и/или плёнки.
4. Перед началом работ баллон тщательно встряхнуть в течение 2–3 минут. При длительных перерывах в работе периодически встряхивать баллон.
5. Наносить автоэмаль при температуре окружающей среды не ниже +10°C.
6. Перед началом окрашивания нанести пробный слой на небольшой участок для проверки основы на совместимость с автоэмалью.
7. Наносить автоэмаль равномерными возвратно-поступательными движениями с расстояния 25–30 см от поверхности в 2–3 слоя с промежуточной сушкой между слоями 10–15 минут. Избегать попадания пыли на окрашиваемую поверхность во время нанесения и высыхания автоэмали.
8. После высыхания автоэмали обязательно нанести автомобильный лак для создания прочного и атмосферостойкого покрытия.
9. После окрашивания очистить распылитель: перевернуть баллон и нажать на распылитель до прекращения выхода остатков автоэмали из распылительного клапана.
10. Невысохшую автоэмаль удалять растворителем, высохшую – смывкой для краски.

ТЕХНИЧЕСКИЕ ХАРАКТЕРИСТИКИ БАЛЛОНОВ

Связующее вещество Внешний вид	Акриловые смолы. После высыхания эмаль образует однородную, без кратеров, пор и морщин поверхность.
Блеск	98,3%
Цвет покрытия	Согласно каталогу цветов.
Температура окружающей среды при нанесении	от +10°C до +30°C
Время высыхания между слоями, мин	10–15
Время высыхания до степени 3, мин	не менее 15
Время полного высыхания, ч	24
Стойкость к статическому воздействию жидкостей через 48 ч	> 48
Эластичность плёнки при изгибе, мм	1
Прочность при ударе, масса первичного груза с бойком 1000 ± 10 г, высота падения 40 см	> 40
Расход	2–2,5 кв. м. Точный расход определяется пробным окрашиванием.
Морозостойкость	да.
Срок годности от даты производства, лет	8
Класс пожарной опасности	2
Состав	Пигменты, акриловые смолы, наполнитель, смесь органических растворителей, пропеллент (диметиловый эфир).



НАКЛЕЙКА С ВЕРХУ КОЛПАЧКА



1. Натуральный выкрас автоэмали.
2. Название цвета автоэмали по каталогу.
3. Штрих-код EAN-13.
4. Артикул MobiCAR®.

ПАЛИТРА АВТОЭМАЛЕЙ

Вишня / 127	0501-127 MC
Рубин / 110	0501-110 MC
Красная / 1015	0501-1015 MC NEW!
Белая / 201	0501-201 MC
Снежно-белая / 202	0501-202 MC
Белая Тойота / 040	0501-040 MC
Светло-серая / 671	0501-671 MC
Белая ночь / ГАЗ	0501-BEL MC NEW!
Хаки / 303	0501-303 MC
Мурена / 377	0501-377 MC
Балтика / 420	0501-420 MC
Чёрная / 601	0501-601 MC

■ АЭРОЗОЛЬНАЯ АВТОЭМАЛЬ МАТОВАЯ • 520 мл

Профессиональная матовая автоэмаль MobiCAR® предназначена для нанесения базового покрытия при проведении ремонтного окрашивания кузова и деталей автомобиля.

ПОДГОТОВКА ПОВЕРХНОСТИ И ПРИМЕНЕНИЕ

1. Перед применением отключить нагревательные приборы, погасить источник открытого огня, исключить возможность возникновения искр.
2. Наносить на предварительно отшлифованную и загрунтованную поверхность. Поверхность должна быть чистой и сухой.
3. Защитить окружающие поверхности с помощью малярной ленты и/или плёнки.
4. Перед началом работ баллон тщательно встряхнуть в течение 2–3 минут. При длительных перерывах в работе периодически встряхивать баллон.
5. Наносить автоэмаль при температуре окружающей среды не ниже +10°C.
6. Перед началом окрашивания нанести пробный слой на небольшой участок для проверки основы на совместимость с автоэмалью.
7. Наносить автоэмаль равномерными возвратно-поступательными движениями с расстояния 25–30 см от поверхности в 2–3 слоя с промежуточной сушкой между слоями 10–15 минут. Избегать попадания пыли на окрашиваемую поверхность во время нанесения и высыхания автоэмали.
8. После высыхания автоэмали обязательно нанести автомобильный лак для создания прочного и атмосферостойкого покрытия.
9. После окрашивания очистить распылитель: перевернуть баллон и нажать на распылитель до прекращения выхода остатков автоэмали из распылительного клапана.
10. Невысохшую автоэмаль удалять растворителем, высохшую – смывкой для краски.

ТЕХНИЧЕСКИЕ ХАРАКТЕРИСТИКИ БАЛЛОНОВ

Связующее вещество Внешний вид	Акриловые смолы. После высыхания эмаль образует однородную, без кратеров, пор и морщин поверхность.
Блеск	Матовый.
Цвет покрытия	Согласно каталогу цветов.
Температура окружающей среды при нанесении	от +10°C до +30°C
Время высыхания между слоями, мин	10–15
Время высыхания до степени 3, мин	не менее 15
Время полного высыхания, ч	24
Стойкость к статическому воздействию жидкостей через 48 ч	> 48
Эластичность плёнки при изгибе, мм	1
Прочность при ударе, масса первичного груза с бойком 1000 ± 10 г, высота падения 40 см	> 40
Расход	2–2,5 кв. м. Точный расход определяется пробным окрашиванием.
Морозостойкость	да.
Срок годности от даты производства, лет	8
Класс пожарной опасности	2
Состав	Пигменты, акриловые смолы, наполнитель, смесь органических растворителей, пропеллент (диметиловый эфир).



НАКЛЕЙКА С ВЕРХУ КОЛПАЧКА



1. Натуральный выкрас автоэмали.
2. Название цвета автоэмали по каталогу.
3. Штрих-код EAN-13.
4. Артикул MobiCAR®.

ПАЛИТРА АВТОЭМАЛЕЙ

Чёрная матовая / 000	0501-000 MC
----------------------	-------------





2 | Автоэмали номерные | Эффект «металлик»

■ АЭРОЗОЛЬНАЯ АВТОЭМАЛЬ «МЕТАЛЛИК» • 520 мл

Профессиональная автоэмаль с эффектом «металлик» MobiCAR® предназначена для нанесения базового покрытия при проведении ремонтного окрашивания кузова и деталей автомобиля с последующим нанесением автомобильного лака.

ПОДГОТОВКА ПОВЕРХНОСТИ И ПРИМЕНЕНИЕ

1. Перед применением отключить нагревательные приборы, погасить источник открытого огня, исключить возможность возникновения искр.
2. Наносить на предварительно отшлифованную и загрунтованную поверхность. Поверхность должна быть чистой и сухой.
3. Защитить окружающие поверхности с помощью малярной ленты и/или плёнки.
4. Перед началом работ баллон тщательно встряхнуть в течение 2–3 минут. При длительных перерывах в работе периодически встряхивать баллон.
5. Наносить автоэмаль при температуре окружающей среды не ниже +10°C.
6. Перед началом окрашивания нанести пробный слой на небольшой участок для проверки основы на совместимость с автоэмалью.
7. Наносить автоэмаль равномерными возвратно-поступательными движениями с расстояния 25–30 см от поверхности в 2–3 слоя с промежуточной сушкой между слоями 10–15 минут. Избегать попадания пыли на окрашиваемую поверхность во время нанесения и высыхания автоэмали.
8. После высыхания автоэмали обязательно нанести автомобильный лак для создания прочного и атмосферостойкого покрытия.
9. После окрашивания очистить распылитель: перевернуть баллон и нажать на распылитель до прекращения выхода остатков автоэмали из распылительного клапана.
10. Невысохшую автоэмаль удалять растворителем, высохшую – смывкой для краски.

ТЕХНИЧЕСКИЕ ХАРАКТЕРИСТИКИ БАЛЛОНОВ

Связующее вещество	Акриловые смолы.
Внешний вид	После высыхания эмаль образует однородную, без кратеров, пор и морщин поверхность.
Блеск	98,3%
Цвет покрытия	Согласно каталогу цветов.
Температура окружающей среды при нанесении	от +10°C до +30°C
Время высыхания между слоями, мин	10–15
Время высыхания до степени 3, мин	не менее 15
Время полного высыхания, ч	24
Стойкость к статическому воздействию жидкостей через 48 ч	> 48
Эластичность плёнки при изгибе, мм	1
Прочность при ударе, масса первичного груза с бойком 1000 ± 10 г, высота падения 40 см	> 40
Расход	2–2,5 кв. м. Точный расход определяется пробным окрашиванием.
Морозостойкость	да.
Срок годности от даты производства, лет	8
Класс пожарной опасности	2
Состав	Пигменты, акриловые смолы, наполнитель, смесь органических растворителей, пропеллент (диметилловый эфир).



НАКЛЕЙКА С ВЕРХУ КОЛПАЧКА



1. Натуральный выкрас автоэмали.
2. Название цвета автоэмали по каталогу.
3. Штрих-код EAN-13.
4. Артикул MobiCAR®.

ПАЛИТРА АВТОЭМАЛЕЙ

Амулет / 371	0502-371 MC
Рапсодия / 448	0502-448 MC
Авантюрин / 602	0502-602 MC
Млечный путь / 606	0502-606 MC
Мокрый асфальт / 626	0502-626 MC
Кварц / 630	0502-630 MC
Серебристая / 640	0502-640 MC
Снежная королева / 690	0502-690 MC
Буря / BUR	0502-BUR MC





■ АЭРОЗОЛЬНЫЙ ГРУНТ • 520 мл

Профессиональный акриловый грунт MOBICAR® предназначен для подготовки поверхности перед нанесением лакокрасочных материалов. Применяется для улучшения адгезии покрытий к основанию, образует равномерно впитывающую поверхность, обеспечивает экономичный расход красок и эмалей. Предназначен для грунтования металла, древесины, бетона, камня, стекла, керамики, пластика.

ПОДГОТОВКА ПОВЕРХНОСТИ И ПРИМЕНЕНИЕ

1. Перед применением грунта отключить нагревательные приборы, погасить источники открытого огня и исключить возможность возникновения искр.
2. Поверхность очистить от загрязнений и слабо держащихся покрытий, обезжирить и просушить. Прочно держащиеся покрытия и глянцевые поверхности отшлифовать.
3. Защитить окружающие поверхности, не подлежащие грунтованию, с помощью малярной ленты и/или плёнки.
4. Перед началом работ баллон тщательно взболтать в течение 1–2 минут.
5. Наносить грунт при температуре окружающей среды не ниже +10°C.
6. Перед грунтованием нанести пробный слой на небольшой участок для проверки основы на совместимость с грунтом.
7. Наносить грунт равномерными возвратно-поступательными движениями с расстояния 25–30 см от поверхности в 1–2 тонких слоя с промежуточной сушкой между слоями 30 минут. Избегать попадания пыли на грунтуемую поверхность во время нанесения и высыхания грунта.
8. После грунтования очистить распылитель: перевернуть баллон и нажать на распылитель до прекращения выхода остатков грунта из клапана.
9. Невысохший грунт удалять растворителем, высохший – смывкой для краски.

ТЕХНИЧЕСКИЕ ХАРАКТЕРИСТИКИ БАЛЛОНОВ

Связующее вещество	Акриловые смолы.
Внешний вид	После высыхания грунт образует однородную, без кратеров, пор и морщин поверхность.
Блеск	Матовый.
Цвет покрытия	Согласно каталогу цветов.
Температура окружающей среды при нанесении	от +10°C до +30°C
Время высыхания между слоями, мин	10–15
Время высыхания до степени 3, мин	не менее 15
Время полного высыхания, ч	24
Стойкость к статическому воздействию жидкостей через 48 ч	> 48
Эластичность плёнки при изгибе, мм	1
Прочность при ударе, масса первичного груза с бойком 1000 ± 10 г, высота падения 40 см	> 40
Расход	2–2,5 кв. м. Точный расход определяется пробным окрашиванием.
Морозостойкость	да.
Срок годности от даты производства, лет	8
Класс пожарной опасности	2
Состав	Пигменты, акриловые смолы, наполнитель, смесь органических растворителей, пропеллент (диметилвый эфир).



НАКЛЕЙКА С ВЕРХУ КОЛПАЧКА



1. Натуральный выкрас грунта.
2. Название грунта по каталогу.
3. Штрих-код EAN-13.
4. Артикул Mobicar®.

ПАЛИТРА ГРУНТОВ

Белый	0504-24 MC
Серый	0504-10 MC
Чёрный	0504-02 MC





■ АЭРОЗОЛЬНЫЙ ЛАК • 520 мл

Профессиональный акриловый лак MOBICAR® предназначен для создания высокоглянцевого финишного покрытия при ремонтном окрашивании поверхности кузова и деталей автомобиля. Обладает высокой атмосферостойкостью. Устойчив к воздействию ультрафиолетовых лучей.

ПОДГОТОВКА ПОВЕРХНОСТИ И ПРИМЕНЕНИЕ

1. Перед применением лака отключить нагревательные приборы, погасить источники открытого огня и исключить возможность возникновения искр.
2. Поверхность очистить, обезжирить и просушить.
3. Защитить окружающие поверхности, не подлежащие лакированию, с помощью малярной ленты и/или плёнки.
4. Перед началом работ баллон тщательно взболтать в течение 1–2 минут.
5. Наносить лак при температуре окружающей среды не ниже +10°C.
6. Перед лакированием нанести пробный слой на небольшой участок для проверки основы на совместимость с лаком.
7. Наносить лак равномерными возвратно-поступательными движениями с расстояния 25–30 см от поверхности в 2–3 слоя с промежуточной сушкой между слоями 10 минут. Избегать попадания пыли на лакируемую поверхность во время нанесения и высыхания лака.
8. После лакирования очистить распылитель: перевернуть баллон и нажать на распылитель до прекращения выхода остатков лака из распылительного клапана.
9. Невысохший лак удалять растворителем, высохший – смывкой для краски.

ТЕХНИЧЕСКИЕ ХАРАКТЕРИСТИКИ БАЛЛОНОВ

Связующее вещество	Акриловые смолы.
Внешний вид	После высыхания лак образует однородную, без кратеров, пор и морщин поверхность.
Блеск	98,3%
Цвет покрытия	Согласно каталогу цветов.
Температура окружающей среды при нанесении	от +10°C до +30°C
Время высыхания между слоями, мин	10–15
Время высыхания до степени 3, мин	не менее 15
Время полного высыхания, ч	24
Стойкость к статическому воздействию жидкостей через 48 ч	> 48
Эластичность плёнки при изгибе, мм	1
Прочность при ударе, масса первичного груза с бойком 1000 ± 10 г, высота падения 40 см	> 40
Расход	2–2,5 кв. м. Точный расход определяется пробным нанесением.
Морозостойкость	да.
Срок годности от даты производства, лет	8
Класс пожарной опасности	2
Состав	Пигменты, акриловые смолы, наполнитель, смесь органических растворителей, пропеллент (диметилловый эфир).



НАКЛЕЙКА С ВЕРХУ КОЛПАЧКА



1. Натуральный выкрас лака.
2. Название лака по каталогу.
3. Штрих-код EAN-13.
4. Артикул Mobicar®.

ПАЛИТРА ЛАКОВ

Бесцветный гляцевый	0503-32 MC
---------------------	------------





5 | Эмали универсальные | Глянцевые и матовые

■ АЭРОЗОЛЬНАЯ ЭМАЛЬ УНИВЕРСАЛЬНАЯ ГЛЯНЦЕВАЯ • 520 мл

Высококачественная универсальная акриловая глянцевая эмаль MobiCAR® используется в декоративно-оформительских работах, строительстве и ремонте. Аэрозольная эмаль удобна для окрашивания небольших поверхностей и труднодоступных мест. Образует гладкое, устойчивое к выцветанию покрытие.

ПОДГОТОВКА ПОВЕРХНОСТИ И ПРИМЕНЕНИЕ

1. Перед применением эмали отключить нагревательные приборы, погасить источники открытого огня и исключить возможность возникновения искр.
2. Поверхность очистить, обезжирить и просушить. Прочно держащиеся покрытия и глянцевые поверхности отшлифовать. Для улучшения эксплуатационных характеристик используйте аэрозольный акриловый грунт MobiCAR®.
3. Наносить эмаль при температуре окружающей среды от +10°C до +30°C.
4. Защитить окружающие поверхности, не подлежащие окрашиванию, с помощью малярной ленты и/или плёнки.
5. Перед началом работ баллон тщательно взболтать, пока шарики внутри баллона не будут свободно перемещаться.
6. Перед окрашиванием нанести пробный слой на небольшой участок для проверки основы на совместимость с эмалью.
7. Наносить эмаль равномерными возвратно-поступательными движениями с расстояния 25–30 см от поверхности в 2–3 тонких слоя с промежуточной сушкой между слоями 10–15 минут.
8. После окрашивания очистить распылитель: перевернуть баллон и нажать на распылитель до прекращения выхода остатков эмали из распылительного клапана.
9. Невысохшую эмаль удалять растворителем, высохшую – смывкой для краски.

ТЕХНИЧЕСКИЕ ХАРАКТЕРИСТИКИ БАЛЛОНОВ

Связующее вещество Внешний вид	Акриловые смолы. После высыхания эмаль образует однородную, без кратеров, пор и морщин поверхность.
Блеск	98,3%
Цвет покрытия	Согласно каталогу цветов.
Температура окружающей среды при нанесении	от +10°C до +30°C
Время высыхания между слоями, мин	10–15
Время высыхания до степени 3, мин	не менее 15
Время полного высыхания, ч	24
Стойкость к статическому воздействию жидкостей через 48 ч	> 48
Эластичность плёнки при изгибе, мм	1
Прочность при ударе, масса первичного груза с бойком 1000 ± 10 г, высота падения 40 см	> 40
Расход	2–3 кв. м. Точный расход определяется пробным окрашиванием.
Морозостойкость	да.
Срок годности от даты производства, лет	10
Класс пожарной опасности	2
Состав	Пигменты, акриловые смолы, наполнитель, смесь органических растворителей.



НАКЛЕЙКИ НА БАЛЛОНЕ



1. Цвет эмали в системе RAL.
2. Название цвета, артикул и штрих-код EAN-13.

ПАЛИТРА ЭМАЛЕЙ

Сигнальный фиолетовый глянцевый RAL 4008	0505-4008 MC	NEW!
Транспортный красный глянцевый RAL 3020	0505-3020 MC	
Чистый оранжевый глянцевый RAL 2004	0505-2004 MC	NEW!
Жёлтый глянцевый RAL 1018	0505-1018 MC	
Зелёный глянцевый RAL 6029	0505-6029 MC	
Синий глянцевый RAL 5015	0505-5015 MC	
Каштаново-коричневый глянцевый RAL 8015	0505-8015 MC	
Коричневый глянцевый RAL 8016	0505-8016 MC	
Сигнальный серый глянцевый RAL 7004	0505-7004 MC	
Базальтово-серый глянцевый RAL 7012	0505-7012 MC	NEW!
Чёрный глянцевый RAL 9005	0505-9005 MC	
Сигнальный белый глянцевый RAL 9003	0505-9003 MC	
Серебристо-алюминиевый RAL 9006	0505-9006 MC	



■ АЭРОЗОЛЬНАЯ ЭМАЛЬ УНИВЕРСАЛЬНАЯ МАТОВАЯ • 520 мл

Высококачественная универсальная акриловая матовая эмаль MobiCAR® используется в декоративно-оформительских работах, строительстве и ремонте. Аэрозольная эмаль удобна для окрашивания небольших поверхностей и труднодоступных мест. Образует гладкое, устойчивое к выцветанию покрытие.

ПОДГОТОВКА ПОВЕРХНОСТИ И ПРИМЕНЕНИЕ

1. Перед применением эмали отключить нагревательные приборы, погасить источники открытого огня и исключить возможность возникновения искр.
2. Поверхность очистить, обезжирить и просушить. Прочно держащиеся покрытия и глянцевые поверхности отшлифовать. Для улучшения эксплуатационных характеристик используйте аэрозольный акриловый грунт MobiCAR®.
3. Наносить эмаль при температуре окружающей среды от +10°C до +30°C.
4. Защитить окружающие поверхности, не подлежащие окрашиванию, с помощью малярной ленты и/или плёнки.
5. Перед началом работ баллон тщательно взболтать, пока шарики внутри баллона не будут свободно перемещаться.
6. Перед окрашиванием нанести пробный слой на небольшой участок для проверки основы на совместимость с эмалью.
7. Наносить эмаль равномерными возвратно-поступательными движениями с расстояния 25–30 см от поверхности в 2–3 тонких слоя с промежуточной сушкой между слоями 10–15 минут.
8. После окрашивания очистить распылитель: перевернуть баллон и нажать на распылитель до прекращения выхода остатков эмали из распылительного клапана.
9. Невысохшую эмаль удалять растворителем, высохшую – смывкой для краски.

ТЕХНИЧЕСКИЕ ХАРАКТЕРИСТИКИ БАЛЛОНОВ

Связующее вещество
Внешний вид

Акриловые смолы.

После высыхания эмаль образует однородную, без кратеров, пор и морщин поверхность.

Блеск

Матовая.

Цвет покрытия

Согласно каталогу цветов.

Температура окружающей среды при нанесении

от +10°C до +30°C

Время высыхания между слоями, мин

10–15

Время высыхания до степени 3, мин

не менее 15

Время полного высыхания, ч

24

Стойкость к статическому воздействию жидкостей через 48 ч

> 48

Эластичность плёнки при изгибе, мм

1

Прочность при ударе, масса первичного груза с бойком 1000 ± 10 г, высота падения 40 см

> 40

Расход

2–3 кв. м. Точный расход определяется пробным окрашиванием.

Морозостойкость

да.

Срок годности от даты производства, лет

10

Класс пожарной опасности

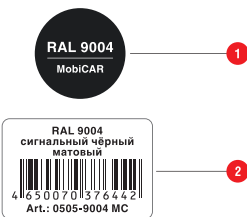
2

Состав

Пигменты, акриловые смолы, наполнитель, смесь органических растворителей.



НАКЛЕЙКИ НА БАЛЛОНЕ



1. Цвет эмали в системе RAL.
2. Название цвета, артикул и штрих-код EAN-13.

ПАЛИТРА ЭМАЛЕЙ

Транспортный белый матовый RAL 9016	0505-9016 MC
Сигнальный чёрный матовый RAL 9004	0505-9004 MC



6 | Эмали универсальные | Эффект «металлик»



АЭРОЗОЛЬНАЯ ЭМАЛЬ УНИВЕРСАЛЬНАЯ «МЕТАЛЛИК» • 520 мл

Высококачественная универсальная эмаль акриловая с эффектом «металлик» MobiCAR® используется в декоративно-оформительских работах, строительстве и ремонте. Аэрозольная эмаль удобна для окрашивания небольших поверхностей и труднодоступных мест. Образует гладкое, устойчивое к выцветанию покрытие.

ПОДГОТОВКА ПОВЕРХНОСТИ И ПРИМЕНЕНИЕ

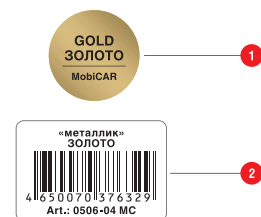
1. Перед применением эмали отключить нагревательные приборы, погасить источники открытого огня и исключить возможность возникновения искр.
2. Поверхность очистить, обезжирить и просушить. Прочно держащиеся покрытия и глянцевые поверхности отшлифовать. Для улучшения эксплуатационных характеристик используйте аэрозольный акриловый грунт MobiCAR®.
3. Наносить эмаль при температуре окружающей среды от +10°C до +30°C.
4. Защитить окружающие поверхности, не подлежащие окрашиванию, с помощью малярной ленты и/или плёнки.
5. Перед началом работ баллон тщательно взболтать, пока шарики внутри баллона не будут свободно перемещаться.
6. Перед окрашиванием нанести пробный слой на небольшой участок для проверки основы на совместимость с эмалью.
7. Наносить эмаль равномерными возвратно-поступательными движениями с расстояния 25–30 см от поверхности в 2–3 тонких слоя с промежуточной сушкой между слоями 10–15 минут.
8. После окрашивания очистить распылитель: перевернуть баллон и нажать на распылитель до прекращения выхода остатков эмали из распылительного клапана.
9. Невысохшую эмаль удалять растворителем, высохшую – смывкой для краски.

ТЕХНИЧЕСКИЕ ХАРАКТЕРИСТИКИ БАЛЛОНОВ

Связующее вещество	Акриловые смолы.
Внешний вид	После высыхания эмаль образует однородную, без кратеров, пор и морщин поверхность.
Блеск	98,2%
Цвет покрытия	Согласно каталогу цветов.
Температура окружающей среды при нанесении	от +10°C до +30°C
Время высыхания между слоями, мин	10–15
Время высыхания до степени 3, мин	не менее 15
Время полного высыхания, ч	24
Стойкость к статическому воздействию жидкостей через 48 ч	> 48
Эластичность плёнки при изгибе, мм	1
Прочность при ударе, масса первичного груза с бойком 1000 ± 10 г, высота падения 40 см	> 40
Расход	2–3 кв. м. Точный расход определяется пробным окрашиванием.
Морозостойкость	да.
Срок годности от даты производства, лет	10
Класс пожарной опасности	2
Состав	Пигменты, акриловые смолы, наполнитель, смесь органических растворителей.



НАКЛЕЙКИ НА БАЛЛОНЕ



1. Цвет эмали «металлик».
2. Название цвета, артикул и штрих-код EAN-13.

ПАЛИТРА ЭМАЛЕЙ

Золото	0506-04 MC
Серебро	0506-03 MC
Хром	0506-06 MC



ПАЛИТРА И ШТРИХ-КОДЫ ЭМАЛЕЙ, ЛАКОВ И ГРУНТОВ MobiCAR®

Цвет, название и артикул продукта	ШК баллона	ШК коробки
● Вишня / 127 0501-127 MC	4 650070 437456 1	1 48 50070 37456 8
● Рубин / 110 0501-110 MC	4 650070 437455 4	1 48 50070 37455 1
● Красная / 1015 0501-1015 MC NEW!	4 650070 437804 0	1 48 50070 37804 7
● Белая / 201 0501-201 MC	4 650070 437457 8	1 48 50070 37457 5
● Снежно-белая / 202 0501-202 MC	4 650070 437458 5	1 48 50070 37458 2
● Белая Тойота / 040 0501-040 MC	4 650070 437459 2	1 48 50070 37459 9
● Светло-серая / 671 0501-671 MC	4 650070 437463 9	1 48 50070 37463 6
● Белая ночь / ГАЗ 0501-BEL MC NEW!	4 650070 437800 9	1 48 50070 37800 6
● Хаки / 303 0501-303 MC	4 650070 437459 2	1 48 50070 37459 9
● Мурена / 377 0501-377 MC	4 650070 437460 8	1 48 50070 37460 5
● Балтика / 420 0501-420 MC	4 650070 437461 5	1 48 50070 37461 2
● Чёрная / 601 0501-601 MC	4 650070 437494 3	1 48 50070 37494 0
● Чёрная матовая / 000 0501-000 MC	4 650070 437453 0	1 48 50070 37453 7
● Амулет / 371 0502-371 MC	4 650070 437464 6	1 48 50070 37464 3
● Рапсодия / 448 0502-448 MC	4 650070 437465 3	1 48 50070 37465 0
● Авантюрин / 602 0502-602 MC	4 650070 437466 0	1 48 50070 37466 7
● Млечный путь / 606 0502-606 MC	4 650070 437467 7	1 48 50070 37467 4
● Мокрый асфальт / 626 0502-626 MC	4 650070 437468 4	1 48 50070 37468 1
● Кварц / 630 0502-630 MC	4 650070 437469 1	1 48 50070 37469 8
● Серебристая / 640 0502-640 MC	4 650070 437470 7	1 48 50070 37470 4
● Снежная королева / 690 0502-690 MC	4 650070 437472 2	1 48 50070 37472 9
● Буря / BUR 0502-BUR MC	4 650070 437495 8	1 48 50070 37495 5
● Белый грунт 0504-24 MC	4 650070 437469 3	1 48 50070 37469 0
● Серый грунт 0504-10 MC	4 650070 437450 9	1 48 50070 37450 6
● Чёрный грунт 0504-02 MC	4 650070 437448 6	1 48 50070 37448 3
○ Бесцветный глянцевый лак 0503-32 MC	4 650070 437451 6	1 48 50070 37451 3
● Сигнальный фиолетовый / RAL 4008 0505-4008 MC NEW!	4 650070 437805 7	1 48 50070 37805 4
● Транспортный красный глянец / RAL 3020 0505-3020 MC NEW!	4 650070 437637 4	1 48 50070 37637 1
● Чистый оранжевый / RAL 2004 0505-2004 MC NEW!	4 650070 437806 4	1 48 50070 37806 1
● Жёлтый глянцевый / RAL 1018 0505-1018 MC	4 650070 437640 4	1 48 50070 37640 1
● Зелёный глянцевый / RAL 6029 0505-6029 MC	4 650070 437639 8	1 48 50070 37639 5
● Синий глянцевый / RAL 5015 0505-5015 MC	4 650070 437638 1	1 48 50070 37638 8
● Каштаново-коричневый глянец / RAL 8015 0505-8015 MC	4 650070 437651 0	1 48 50070 37651 7
● Коричневый глянцевый / RAL 8016 0505-8016 MC	4 650070 437643 5	1 48 50070 37643 2
● Сигнальный серый глянцевый / RAL 7004 0505-7004 MC	4 650070 437641 1	1 48 50070 37641 8
● Базальтово-серый / RAL 7012 505-7012 MC NEW!	4 650070 437807 1	1 48 50070 37807 8
● Чёрный глянцевый / RAL 9005 0505-9005 MC	4 650070 437653 0	1 48 50070 37653 7
● Сигнальный белый глянцевый / RAL 9003 0505-9003 MC	4 650070 437652 3	1 48 50070 37652 0
● Серебристо-алюминиевый / RAL 9006 0505-9006 MC	4 650070 437642 8	1 48 50070 37642 5
● Транспортный белый матовый / RAL 9016 0505-9016 MC	4 650070 437645 9	1 48 50070 37645 6
● Сигнальный чёрный матовый / RAL 9004 0505-9004 MC	4 650070 437644 2	1 48 50070 37644 9
● Золото, «металлик» 0506-04 MC	4 650070 437632 9	1 48 50070 37632 6
● Серебро, «металлик» 0506-03 MC	4 650070 437633 6	1 48 50070 37633 3
● Хром, «металлик» 0506-06 MC	4 650070 437634 3	1 48 50070 37634 0

● – автоэмали ● – автоэмали «металлик» ● – грунты ○ – лаки ● – эмали универсальные ● – эмали «металлик»



НОВИНКИ!

■ «ЖИДКИЙ КЛЮЧ» • 185 / 335 мл

Профессиональный ЖИДКИЙ КЛЮЧ MobiCAR® предназначен для облегчения демонтажа заржавевших резьбовых соединений, прикипевших болтов и гаек. Обладает повышенными антикоррозионными и смазочными свойствами, образуя стойкую к коррозии защитную плёнку. Быстро проникает в соединение и разрушает структуру ржавчины и окислов. Смазывает различные механизмы, дверные петли, пружины и крепёж. Вытесняет влагу с металлических поверхностей. Идеально подходит для консервации различных крепежей и механизмов. Не агрессивен к лакокрасочным покрытиям, пластику и резине.



ПРИМЕНЕНИЕ

1. Перед началом работ баллон тщательно взболтать. Оптимальная рабочая температура баллона от +10°C до +25°C.
2. Для обработки труднодоступных мест и точности нанесения используйте прилагаемую к баллону трубочку-аппликатор.
3. Нанести на обрабатываемую поверхность с небольшого расстояния и дать впитаться. При необходимости повторить обработку.

ТЕХНИЧЕСКИЕ ХАРАКТЕРИСТИКИ БАЛЛОНОВ

Способ нанесения	Распыление.
Внешний вид	Прозрачная бесцветная жидкость.
Пропеллент	Диметиловый эфир.
Температура окружающей среды при нанесении	от +10°C до +25°C
Морозостойкость	да
Срок годности от даты произ-ва, лет	8
Класс пожарной опасности	2
Состав	Керосин, парафиновое масло, базовое смазочное масло, антикоррозионный агент (сульфонат бария), диметиловый эфир.

ШТРИХ-КОД НА БАЛЛОНЕ



Артикул и штрих-код в системе EAN-13 для баллонов:

- 1 185 мл 2 335 мл

ТЕХНИЧЕСКИЕ ХАРАКТЕРИСТИКИ КОРОБОК на 185 / 335 мл

Объём баллона, мл	185 / 335
Вес баллона брутто, г	145 / 260
Количество баллонов в коробке, шт.	24 / 12
Вес коробки, кг	3,75 / 3,13
Объём коробки, куб. м	0,0095 / 0,0077
Размер коробки, мм:	
• высота	136 / 206
• ширина	322 / 168
• глубина	216 / 222



7 | Автохимия | Смазки • «Жидкий ключ»

MobiCAR

www.mobicolor.ru • +7 (977) 977-11-67 • info@mobicolor.ru

■ СМАЗКА УНИВЕРСАЛЬНАЯ СИЛИКОНОВАЯ • 185 / 335 мл

Предназначена для снижения трения и защиты от коррозии различных механизмов и деталей, дверных замков и петель, предотвращения примерзания, старения и растрескивания резиновых уплотнителей. Устраняет скрип и снижает трение. Вытесняет влагу с металлических поверхностей. Облегчает разъединение приржавевших резьбовых соединений. Создаёт стойкую защитную плёнку против коррозии. Предотвращает примерзание и деформацию резиновых уплотнителей дверей, капота и багажника, продлевает срок их службы. Идеально подходит для смазки и консервации различных деталей и механизмов.

ПРИМЕНЕНИЕ

1. Перед началом работ баллон тщательно взболтать. Рабочая температура: от +10°C до +25°C.
2. Для обработки труднодоступных мест и точности нанесения используйте прилагаемую к баллону трубочку-аппликатор.
3. Нанести на обрабатываемую поверхность с небольшого расстояния и дать впитаться. При необходимости повторить обработку.
4. При нанесении смазки на резиновые уплотнители, необходимо протереть их мягкой тканью через 5 минут.

ТЕХНИЧЕСКИЕ ХАРАКТЕРИСТИКИ БАЛЛОНОВ

Способ нанесения	Распыление.
Внешний вид	Прозрачная бесцветная жидкость.
Пропеллент	Диметиловый эфир.
Температура окружающей среды при нанесении	от +10°C до +25°C
Морозостойкость	да
Срок годности от даты произ-ва, лет	8
Класс пожарной опасности	2
Состав	Силиконовое масло, парафиновое масло, базовое смазочное масло, керосин, диметиловый эфир.

ТЕХНИЧЕСКИЕ ХАРАКТЕРИСТИКИ КОРОБОК на 185 / 335 мл

Объём баллона, мл	185 / 335
Вес баллона брутто, г	145 / 260
Количество баллонов в коробке, шт.	24 / 12
Вес коробки, кг	3,75 / 3,13
Объём коробки, куб. м	0,0095 / 0,0077
Размер коробки, мм:	
• высота	136 / 206
• ширина	322 / 168
• глубина	216 / 222



ШТРИХ-КОД НА БАЛЛОНЕ



Артикул и штрих-код в системе EAN-13 для баллонов:
 1 185 мл 2 335 мл



■ СМАЗКА ДЛЯ ЦЕПЕЙ • 400 мл

Предназначена для смазывания инструмента и транспортных средств с цепным приводом: велосипедов, цепных пил, мотоциклов, мопедов, снегоходов и газонкосилок. Обеспечивает отличную защиту от механического износа и низкое трение при высоких нагрузках. Создаёт стойкую антифрикционную и защитную плёнку. Устраняет скрип, смягчает движение цепи. Предназначена для стандартных и кольцеобразных втулок с уплотнительными кольцами типов O-RING, W-RING, X-RING и Z-RING. Остаётся на цепи даже при больших скоростях. Защищает цепь от воды, песка и грязи. Вытесняет влагу с металлических поверхностей. Содержит растворитель, позволяющий смыть смазку и глубоко проникнуть между звеньями.

ПРИМЕНЕНИЕ

1. Перед началом работ баллон тщательно взболтать. Оптимальная температура проведения работ от +10°C до +25°C.
2. Для обработки труднодоступных мест и точности нанесения используйте прилагаемую к баллону трубочку-аппликатор.
3. Нанести на внутреннюю часть цепи по всей длине с небольшого расстояния и дать впитаться. При смазывании высоконагруженных цепей подождите, пока смазка полностью впитается под ролики и сочленения звеньев. При необходимости удалите излишки смазки с цепи.

ТЕХНИЧЕСКИЕ ХАРАКТЕРИСТИКИ БАЛЛОНОВ

Способ нанесения	Распыление.
Внешний вид	Прозрачная бесцветная жидкость.
Пропеллент	Смесь пропан-бутан.
Температура окружающей среды при нанесении	от +10°C до +25°C
Морозостойкость	да
Срок годности от даты произ-ва, лет	8
Класс пожарной опасности	2
Состав	Парафиновое масло, антикоррозионный агент (сульфат бария), органические растворители, смесь пропан-бутан.

ТЕХНИЧЕСКИЕ ХАРАКТЕРИСТИКИ КОРОБКИ

Объём баллона, мл	400
Вес баллона брутто, г	280
Количество баллонов в коробке, шт.	12
Вес коробки, кг	3,58
Объём коробки, куб. м	0,0088
Размер коробки, мм:	
• высота	236
• ширина	222
• глубина	168



ШТРИХ-КОД НА БАЛЛОНЕ



Артикул и штрих-код в системе EAN-13 для баллона:
 1 400 мл



НОВИНКИ!

■ ОЧИСТИТЕЛЬ ТОРМОЗОВ • 520 мл

Профессиональный ОЧИСТИТЕЛЬ ТОРМОЗОВ MobiCAR® предназначен для быстрой и эффективной очистки тормозных дисков, колодок, барабанов и других деталей тормозных систем любых типов от нагара, масляных загрязнений и технических жидкостей. Увеличивает эффективность торможения и устраняет скрип. Быстрое удаление загрязнений без демонтажа тормозных механизмов. Уменьшает износ и нагрев тормозных механизмов. Предотвращает заклинивание тормозных цилиндров. Быстро испаряется и не оставляет следов.

ПРИМЕНЕНИЕ

1. Перед применением очистителя отключить нагревательные приборы, погасить источники открытого огня и исключить возможность возникновения искр.
2. Перед использованием баллон тщательно встряхнуть в течение 1 минуты. Оптимальная рабочая температура баллона от +10°C до +25°C.
3. Для обработки труднодоступных мест и точности нанесения используйте прилагаемую к баллону трубочку-аппликатор.
4. Нанести состав с расстояния 20–25 см на обрабатываемую поверхность и дать впитаться. При необходимости повторите обработку.

ТЕХНИЧЕСКИЕ ХАРАКТЕРИСТИКИ БАЛЛОНОВ

Способ нанесения	Распыление.
Внешний вид	Прозрачная бесцветная жидкость.
Пропеллент	Диметиловый эфир.
Температура окружающей среды при нанесении	от +10°C до +25°C
Морозостойкость	да
Срок годности от даты произ-ва, лет	8
Класс пожарной опасности	2
Состав	Смесь органических растворителей (изогексан, ацетон), диметиловый эфир.

ТЕХНИЧЕСКИЕ ХАРАКТЕРИСТИКИ КОРОБКИ

Объем баллона, мл	520
Вес баллона брутто, г	350
Количество баллонов в коробке, шт.	12
Вес коробки, кг	4,44
Объем коробки, куб. м	0,0115
Размер коробки, мм:	
• высота	206
• ширина	272
• глубина	206



ШТРИХ-КОД НА БАЛЛОНЕ



Артикул и штрих-код в системе EAN-13 для баллона:

1 520 мл



ОЧИСТИТЕЛЬ КАРБЮРАТОРА • 520 мл

Предназначен для быстрой очистки и восстановления работы карбюратора, жиклёров и клапана вентиляции картерных газов. Возвращает подвижность дроссельной заслонке. Быстро и качественно очищает от нагара, накипи и углеродистых отложений. Обеспечивает быстрый запуск и восстанавливает мощность двигателя. Не причиняет вред кислородным датчикам. Экономит время технического обслуживания.

ПРИМЕНЕНИЕ

1. Перед применением отключить нагревательные приборы, погасить источники открытого огня и исключить возможность возникновения искр.
2. Перед использованием баллон тщательно встряхнуть в течение 1 минуты и закрепить трубку-аппликатор на распылителе. Оптимальная рабочая температура баллона от +10°C до +25°C.
3. Прогреть двигатель до рабочей температуры и заглушить.
4. Снять воздушный фильтр.
5. Защитить лакокрасочное покрытие, резиновые и пластиковые детали.
6. Распылить небольшое количество средства внутрь карбюратора и на дроссельную заслонку так, чтобы были смочены все видимые детали.
7. Распылить средство на поверхности так, чтобы они стали чистыми, а затем оставить сохнуть. Перед запуском двигателя без воздушного фильтра необходимо исключить попадание пыли и загрязнений внутрь карбюратора!
8. Запустить двигатель. Во время работы двигателя на средних оборотах, короткими нажатиями впрыснуть средство непосредственно в воздухозаборник. Надавить на педаль газа или на привод дроссельной заслонки.
9. Вставить обратно воздушный фильтр и при необходимости отрегулировать соотношение компонентов горючей смеси.

ТЕХНИЧЕСКИЕ ХАРАКТЕРИСТИКИ БАЛЛОНОВ

Способ нанесения	Распыление.
Внешний вид	Прозрачная бесцветная жидкость.
Пропеллент	Диметиловый эфир.
Температура окружающей среды при нанесении	от +10°C до +25°C
Морозостойкость	да
Срок годности от даты произ-ва, лет	8
Класс пожарной опасности	2
Состав	Смесь органических растворителей, диметиловый эфир.

ТЕХНИЧЕСКИЕ ХАРАКТЕРИСТИКИ КОРОБКИ

Объём баллона, мл	520
Вес баллона брутто, г	350
Количество баллонов в коробке, шт.	12
Вес коробки, кг	4,44
Объём коробки, куб. м	0,0115
Размер коробки, мм:	
• высота	206
• ширина	272
• глубина	206



ШТРИХ-КОД НА БАЛЛОНЕ



Артикул и штрих-код в системе EAN-13 для баллона:

1 520 мл



ОЧИСТИТЕЛЬ ДВИГАТЕЛЯ • 780 мл

Предназначен для быстрой и эффективной очистки внешней поверхности двигателя, моторного отсека и промышленного оборудования от масляных загрязнений и пригоревших технических жидкостей. Эффективно растворяет загрязнения различных видов. Активная пена очистителя длительное время удерживается на поверхности, увеличивая период воздействия на загрязнения. Предотвращает разрушение электропроводки в моторном отсеке агрессивными составами и снижает риск короткого замыкания. Безопасен для пластика и резины.

ПРИМЕНЕНИЕ

1. Двигатель должен быть выключён и быть тёплым. Не используйте состав на работающем и горячем двигателе!
2. Защитите лакокрасочные покрытия, электронные датчики и контакты от попадания очистителя. Снимите клеммы аккумулятора. При попадании средства на лакокрасочное покрытие необходимо сразу смыть его водой.
3. Перед использованием баллон тщательно встряхните в течение 1 минуты. Оптимальная рабочая температура баллона от +10°C до +25°C.
4. Обильно распылите очиститель с расстояния 20–30 см от поверхности и оставьте на 5–10 минут для растворения загрязнений. Сильные загрязнения удалите механическим способом и нанесите очиститель повторно.
5. Смойте загрязнения через 5–10 минут сильной струёй воды, избегая попадания на негерметичные электроузелы.
6. Снимите укрывной материал и запустите двигатель на холостом ходу на 10–15 минут для просушивания двигателя и моторного отсека.

ТЕХНИЧЕСКИЕ ХАРАКТЕРИСТИКИ БАЛЛОНОВ

Способ нанесения	Распыление.
Внешний вид	Прозрачная бесцветная жидкость.
Пропеллент	Смесь пропан-бутан.
Температура окружающей среды при нанесении	от +10°C до +25°C
Морозостойкость	да
Срок годности от даты произ-ва, лет	8
Класс пожарной опасности	2
Состав	Керосин, ПАВ, вода, бутилгликоль, смесь пропан-бутан.

ТЕХНИЧЕСКИЕ ХАРАКТЕРИСТИКИ КОРОБКИ

Объём баллона, мл	780
Вес баллона брутто, г	578
Количество баллонов в коробке, шт.	12
Вес коробки, кг	7,22
Объём коробки, куб. м	0,016
Размер коробки, мм:	
• высота	288
• ширина	272
• глубина	206



ШТРИХ-КОД НА БАЛЛОНЕ



Артикул и штрих-код в системе EAN-13 для баллона:

1 780 мл





■ ОЧИСТИТЕЛЬ ГУДРОНА И СЛЕДОВ НАСЕКОМЫХ • 400 мл

Профессиональный ОЧИСТИТЕЛЬ ГУДРОНА И СЛЕДОВ НАСЕКОМЫХ MobiCAR® предназначен для быстрого и качественного удаления дорожного гудрона, битума, дёгтя, следов насекомых, биологических загрязнений, сока растений, масляных пятен, а также различных твёрдых и липких загрязнений, которые не смываются при обычной мойке. Подходит для любых внешних поверхностей кузова автомобиля, бамперов, решётки радиатора, фар, лобового стекла, хромированных и окрашенных поверхностей. Очиститель не стекает с вертикальной поверхности, увеличивая время воздействия на загрязнённую поверхность.

ПРИМЕНЕНИЕ

1. Перед началом работ баллон тщательно взболтать. Оптимальная рабочая температура баллона – от +10°C до +25°C.
2. Нанести очиститель с расстояния 15–20 см и оставить на несколько минут.
3. Протереть поверхность мягкой тканью. При необходимости нанести очиститель повторно.
4. Промыть поверхность водой и вытереть насухо.

ТЕХНИЧЕСКИЕ ХАРАКТЕРИСТИКИ БАЛЛОНОВ

Способ нанесения	Распыление.
Внешний вид	Прозрачная бесцветная жидкость.
Пропеллент	Диметиловый эфир.
Температура окружающей среды при нанесении	от +10°C до +25°C
Морозостойкость	да
Срок годности от даты произ-ва, лет	8
Класс пожарной опасности	2
Состав	Растворитель (этилацетат, н-бутиловый эфир), минеральные масла, изопропиловый спирт, диметиловый эфир.

ТЕХНИЧЕСКИЕ ХАРАКТЕРИСТИКИ КОРОБКИ

Объём баллона, мл	400
Вес баллона брутто, г	280
Количество баллонов в коробке, шт.	12
Вес коробки, кг	3,58
Объём коробки, куб. м	0,0088
Размер коробки, мм:	
• высота	236
• ширина	222
• глубина	168



ШТРИХ-КОД НА БАЛЛОНЕ



Артикул и штрих-код в системе EAN-13 для баллона:
 1 400 мл



■ ОЧИСТИТЕЛЬ КОЖИ С КОНДИЦИОНЕРОМ • 400 мл

Предназначен для бережной очистки и восстановления изделий из кожи: обивки салона, мебели, одежды, прочей кожаной или виниловой фурнитуры. Прекрасно очищает и обновляет виниловую обивку, панель приборов и пластиковые детали салона, резиновые молдинги и уплотнители. Защищает от растрескивания и преждевременного старения. Содержит натуральные вещества, защищающие от действия УФ-лучей, что помогает предотвратить выцветание. Сохраняет все виды кожи и винила эластичными. Быстро впитывается, не оставляя жирной плёнки. Удаляет загрязнения из трещин и пор кожи. Придаёт кожаной обивке неповторимый запах и вид новой кожи.

ПРИМЕНЕНИЕ

1. Перед применением протестируйте на небольшом участке, чтобы убедиться в цветостойкости покрытия.
2. Перед началом работ баллон тщательно взболтать. Оптимальная температура проведения работ от +10°C до +25°C.
3. Равномерно распылить средство на очищаемую поверхность.
4. Аккуратно вотрите средство в поверхность с помощью губки.
5. Выдержать 1–2 минуты для вытеснения грязи на поверхность.
6. Протереть обработанный участок мягкой тканью или салфеткой.
7. Дождаться полного высыхания обрабатываемой поверхности.

ТЕХНИЧЕСКИЕ ХАРАКТЕРИСТИКИ БАЛЛОНОВ

Способ нанесения	Распыление.
Внешний вид	Прозрачная бесцветная жидкость.
Пропеллент	Смесь пропан-бутан.
Температура окружающей среды при нанесении	от +10°C до +25°C
Морозостойкость	да
Срок годности от даты произ-ва, лет	8
Класс пожарной опасности	2
Состав	Силиконовое масло, ПАВ, вода, керосин, отдушка, смесь пропан-бутан.

ТЕХНИЧЕСКИЕ ХАРАКТЕРИСТИКИ КОРОБКИ

Объём баллона, мл	400
Вес баллона брутто, г	280
Количество баллонов в коробке, шт.	12
Вес коробки, кг	3,58
Объём коробки, куб. м	0,0088
Размер коробки, мм:	
• высота	236
• ширина	222
• глубина	168



ШТРИХ-КОД НА БАЛЛОНЕ



Артикул и штрих-код в системе EAN-13 для баллона:
1 400 мл



■ ОЧИСТИТЕЛЬ КОНДИЦИОНЕРА • 400 мл

Содержит натуральные экстракты. Предназначен для очистки и дезинфекции испарителей и воздушных каналов автомобильных кондиционеров от микробов, болезнетворных бактерий и плесени. Применение очистителя не требует разборки системы кондиционирования. Восстанавливает производительность и продлевает срок службы кондиционера. Формирует на поверхностях испарителя кондиционера устойчивую защитную дезинфицирующую плёнку. Помогает поддерживать запах свежести в автомобиле.

ПРИМЕНЕНИЕ

1. Оптимальная температура проведения работ от +10°C до +25°C.
2. Выключите кондиционер и заглушите двигатель. Отрегулируйте дефлекторы каналов воздуховода до полного открывания. Снимите салонный фильтр. Установите рециркуляцию воздуха внутри салона автомобиля и работу вентилятора на минимальную мощность.
3. Перед началом работ баллон тщательно взболтать.
4. Присоедините гибкую трубочку-аппликатор к распылителю баллона.
5. Вставьте трубочку в дефлекторы и заполните каналы воздухопроводов пеной-очистителем постепенно вытягивая трубочку из воздухопроводов до появления пены в дефлекторах.
6. Подождите 5 мин до исчезновения пены, поставьте новый салонный фильтр.
7. Включите кондиционер в режим обогрева на 5–10 минут и установите рециркуляцию на поступление воздуха в салон снаружи автомобиля. На время просушивания воздухопроводов двери или окна держите открытыми.
8. Установите воздушный фильтр.

ТЕХНИЧЕСКИЕ ХАРАКТЕРИСТИКИ БАЛЛОНОВ

Способ нанесения	Распыление.
Внешний вид	Прозрачная бесцветная жидкость.
Пропеллент	Смесь пропан-бутан.
Температура окружающей среды при нанесении	от +10°C до +25°C
Морозостойкость	да
Срок годности от даты произ-ва, лет	8
Класс пожарной опасности	2
Состав	Вода, изопропиловый спирт, антимикробный препарат (диклозан), ПАВ, смесь пропан-бутан.

ТЕХНИЧЕСКИЕ ХАРАКТЕРИСТИКИ КОРОБКИ

Объём баллона, мл	400
Вес баллона брутто, г	280
Количество баллонов в коробке, шт.	12
Вес коробки, кг	3,58
Объём коробки, куб. м	0,0088
Размер коробки, мм:	
• высота	236
• ширина	222
• глубина	168



ШТРИХ-КОД НА БАЛЛОНЕ



Артикул и штрих-код в системе EAN-13 для баллона:
1 400 мл



ПОЛИРОЛЬ ПЛАСТИКА ГЛЯНЦЕВЫЙ / МАТОВЫЙ • 400 мл

Предназначен для ухода за поверхностями из пластика, винила, кожи и лакированной древесины. Прекрасно очищает и обновляет внешний вид приборной панели, пластиковых и виниловых деталей отделки салона автомобиля. Удаляет пыль и грязь, жирный блеск и пятна от пальцев. Обладает антистатическим эффектом и придает эффект новизны. Создает защитную плёнку, обладает водоотталкивающими свойствами, предотвращает выцветание поверхности. Обладает приятным ароматом, нейтрализующим неприятные запахи, в т. ч. и запах табака.

ПРИМЕНЕНИЕ

1. Перед началом работ баллон тщательно взболтать.
2. Равномерно распылить на полируемую поверхность с расстояния не менее 15 см. Точный расход определяется пробным нанесением.
3. Отполировать мягкой тканью.
4. Оптимальная температура нанесения от +10°C до +25°C.
5. Не использовать в местах, где нежелательно создание скользкой поверхности: на механизмах рулевого управления, ручьях, педалях, стекле и т. п.

ТЕХНИЧЕСКИЕ ХАРАКТЕРИСТИКИ БАЛЛОНОВ

Способ нанесения	Распыление.
Внешний вид	Прозрачная бесцветная жидкость.
Пропеллент	Смесь пропан-бутан.
Температура окружающей среды при нанесении	от +10°C до +25°C
Морозостойкость	да
Срок годности от даты произ-ва, лет	8
Класс пожарной опасности	2
Состав	Смесь минеральных масел, изо-пропанол, отдушка, пропан-бутан.

ТЕХНИЧЕСКИЕ ХАРАКТЕРИСТИКИ КОРОБКИ

Объём баллона, мл	400
Вес баллона брутто, г	280
Количество баллонов в коробке, шт.	12
Вес коробки, кг	3,58
Объём коробки, куб. м	0,0088
Размер коробки, мм:	
• высота	236
• ширина	222
• глубина	168

АРОМАТЫ ПОЛИРОЛЕЙ И АРТИКУЛЫ

Зелёное яблоко	Ваниль	Лимон	Новая машина
Глянц.: 0508-01 MC Мат.: 0507-01 MC	Глянц.: 0508-02 MC Мат.: 0507-02 MC	Глянц.: 0508-03 MC Мат.: 0507-03 MC	Глянц.: 0508-04 MC Мат.: 0507-04 MC



ШТРИХ-КОД НА БАЛЛОНЕ



Артикул и штрих-код в системе EAN-13 для баллонов 520 мл:

- 1 Глянцевый 2 Матовый



ЧЕРНИТЕЛЬ ШИН • 520 мл

Предназначен для профессионального ухода и обновления боковых поверхностей покрышек и резиновых молдингов, придавая им глубокий чёрный цвет и влажный блеск. Формирует на поверхности шин грязеотталкивающую плёнку, предохраняющую от растрескивания и преждевременного старения. Придаёт шинам ухоженный глянцевый вид. Предохраняет от разрушения дорожными реагентами, осадками и ультрафиолетом. Продлевает срок службы шин и резиновых бамперов / молдингов. Используется как консервант при обработке шин перед хранением. Можно наносить на влажную и сухую поверхности.

ПРИМЕНЕНИЕ

1. При сильном загрязнении предварительно очистите шины.
2. Перед началом работ баллон тщательно взболтать. Оптимальная температура проведения работ от +10°C до +25°C.
3. Равномерно распылить на поверхность шины с расстояния не менее 15 см.
4. Дать высохнуть в естественных условиях в течение 10–15 минут.
5. Для лучшего результата повторить обработку через 1–2 дня.
6. Не использовать в местах, где нежелательно создание скользкой поверхности: протектор шин, тормозные диски и т. д.
7. После использования чернителя протестируйте тормозную систему автомобиля (произведите контрольное торможение).
8. Для удаления состава с лакокрасочного покрытия и стекла использовать концентрированный автошампунь или любое другое моющее средство.

ТЕХНИЧЕСКИЕ ХАРАКТЕРИСТИКИ БАЛЛОНОВ

Способ нанесения	Распыление.
Внешний вид	Прозрачная бесцветная жидкость.
Пропеллент	Смесь пропан-бутан.
Температура окружающей среды при нанесении	от +10°C до +25°C
Морозостойкость	да
Срок годности от даты произ-ва, лет	8
Класс пожарной опасности	2
Состав	Растворитель (изогексан), силиконовое масло, отдушка, смесь пропан-бутан.

ТЕХНИЧЕСКИЕ ХАРАКТЕРИСТИКИ КОРОБКИ

Объём баллона, мл	520
Вес баллона брутто, г	350
Количество баллонов в коробке, шт.	12
Вес коробки, кг	4,56
Объём коробки, куб. м	0,0115
Размер коробки, мм:	
• высота	206
• ширина	272
• глубина	206



ШТРИХ-КОД НА БАЛЛОНЕ



Артикул и штрих-код в системе EAN-13 для баллона:

- 1 520 мл



ОЧИСТИТЕЛЬ САЛОНА УНИВЕРСАЛЬНЫЙ ПЕННЫЙ • 520 / 780 мл

Предназначен для быстрого удаления загрязнений с тканевой и велюровой обивки салона автомобиля. Формула «глубокой» чистки обеспечивает высокое проникновение активных компонентов пены в структуру волокон ткани. Удобная щётка-колпачок обеспечивает эффективную обработку тканей от въевшихся загрязнений и поднимает ворс ковровых покрытий. Удаляет даже сильно въевшуюся грязь с текстильных покрытий, велюра, ковриков. Восстанавливает цвет обивки салона и не оставляет разводов. Содержит специальный нейтрализатор посторонних запахов. Пенный очиститель также подходит для бытового применения. Эффективно очищает загрязнения тканевой обивки мебели, жалюзи, фарфора, керамики.

ПРИМЕНЕНИЕ

1. Протестируйте на небольшом участке, чтобы убедиться в цветостойкости покрытия. Оптимальная рабочая температура баллона от +10°C до +25°C.
2. При необходимости предварительно пропылесосьте обивку.
3. Перед началом работ баллон тщательно взболтать.
4. Равномерно распылить пену на очищаемую поверхность.
5. Аккуратно вотрите пену в поверхность с помощью щётки.
6. Выдержать 1–2 минуты для вытеснения грязи на поверхность.
7. Протереть обработанный участок мягкой влажной тканью или салфеткой.
8. После полного высыхания пропылесосьте обивку.
9. При необходимости – повторить процедуру ещё раз.

ТЕХНИЧЕСКИЕ ХАРАКТЕРИСТИКИ БАЛЛОНОВ

Способ нанесения	Распыление.
Внешний вид	Прозрачная бесцветная жидкость.
Пропеллент	Смесь пропан-бутан.
Температура окружающей среды при нанесении	от +10°C до +25°C
Морозостойкость	да
Срок годности от даты произ-ва, лет	8
Класс пожарной опасности	2
Состав	Бутилгликоль, ПАВ, вода, щелочь, смесь пропан-бутан.

ТЕХНИЧЕСКИЕ ХАРАКТЕРИСТИКИ КОРОБКИ на 520 / 780 мл

Объём баллона, мл	520 / 780
Вес баллона брутто, г	350 / 578
Количество баллонов в коробке, шт.	12 / 12
Вес коробки, кг	4,56 / 7,22
Объём коробки, куб. м	0,0115 / 0,016
Размер коробки, мм:	
• высота	206 / 288
• ширина	272 / 272
• глубина	206 /



ШТРИХ-КОД НА БАЛЛОНЕ



Артикул и штрих-код в системе EAN-13 для баллонов:

- 1 520 мл 2 780 мл



ТЕХНИЧЕСКИЕ ХАРАКТЕРИСТИКИ БАЛЛОНОВ И УПАКОВКИ

АЭРОЗОЛЬНЫЕ БАЛЛОНЫ • ОБЪЁМЫ: 185 / 335 / 400 / 520 / 780 мл



Объём, мл	185	335	400	520	780
Вес брутто, г	145	260	280	350	578
Высота, мм	130	200	228	200	282
Диаметр, мм	52	52	52	65	65

- 1 Кэп (распылитель). 2 Колпачок. 3 Наклейка со штрих-кодом и артикулом.

УПАКОВКА • КОРОБКИ ИЗ ГОФРОКАРТОНА • ОБЪЁМЫ: 185 / 335 / 400 / 520 / 780 мл



Объём баллона, мл	185	335	400	520	780
Количество баллонов, шт.	24	12	12	12	12
Вес коробки брутто, кг	3,75	3,30	3,58	4,44	7,18
Объём коробок, куб. м	0,0095	0,0077	0,0088	0,0115	0,016
Размеры коробок, мм:					
• высота	136	206	236	206	288
• ширина	322	168	136	272	272
• глубина	216	222	222	206	206

- 1 Наклейка d 25 мм с отображением цвета. 2 Артикул товара и штрих-код транспортной упаковки в системе ITF-14.

■ СОДЕРЖАНИЕ

АВТОЭМАЛИ НОМЕРНЫЕ | ГЛЯНЦЕВЫЕ И МАТОВЫЕ

- 1. Автоэмаль глянцевая / 520 мл 4
- 2. Автоэмаль матовая / 520 мл 5

АВТОЭМАЛИ НОМЕРНЫЕ | ЭФФЕКТ «МЕТАЛЛИК»

- 3. Автоэмаль «металлик» / 520 мл 7

ГРУНТЫ

- 4. Грунт акриловый / 520 мл 9

ЛАКИ

- 5. Лак акриловый / 520 мл 11

ЭМАЛИ УНИВЕРСАЛЬНЫЕ | ГЛЯНЦЕВЫЕ И МАТОВЫЕ

- 6. Эмаль универсальная глянцевая / 520 мл 13
- 7. Эмаль универсальная матовая / 520 мл 14

ЭМАЛИ УНИВЕРСАЛЬНЫЕ | ЭФФЕКТ «МЕТАЛЛИК»

- 8. Эмаль универсальная «металлик» / 520 мл 16
- 9. Палитра и штрих-коды эмалей, лаков и грунтов MobiCAR 17

АВТОХИМИЯ | СМАЗКИ • «ЖИДКИЙ КЛЮЧ»

- 11. «Жидкий ключ» / 185 / 335 мл 19
- 12. Смазка универсальная силиконовая / 185 / 335 мл 20
- 13. Смазка для цепей / 400 мл 21

АВТОХИМИЯ | ОЧИСТИТЕЛИ

- 14. Очиститель тормозов / 520 мл 23
- 15. Очиститель карбюратора / 520 мл 24
- 16. Очиститель двигателя / 780 мл 25

АВТОКОСМЕТИКА | ОЧИСТИТЕЛИ • ПОЛИРОЛИ • ЧЕРНИТЕЛИ

- 17. Очиститель гудрона и следов насекомых / 400 мл 27
- 18. Очиститель кожи с кондиционером / 400 мл 28
- 19. Очиститель кондиционера / 400 мл 29
- 20. Полироль пластика глянцевый / матовый / 400 мл 30
- 21. Чернитель шин / 520 мл 31
- 22. Очиститель салона универсальный пенный / 520 / 780 мл 32
- 23. Технические характеристики баллонов и упаковки 33





**АВТОЭМАЛИ • ЛАКИ • ГРУНТЫ • ЭМАЛИ
АВТОХИМИЯ • АВТОКОСМЕТИКА**

+7 (977) 977-11-67 • info@mobicolor.ru

WWW.MOBICOLOR.RU

